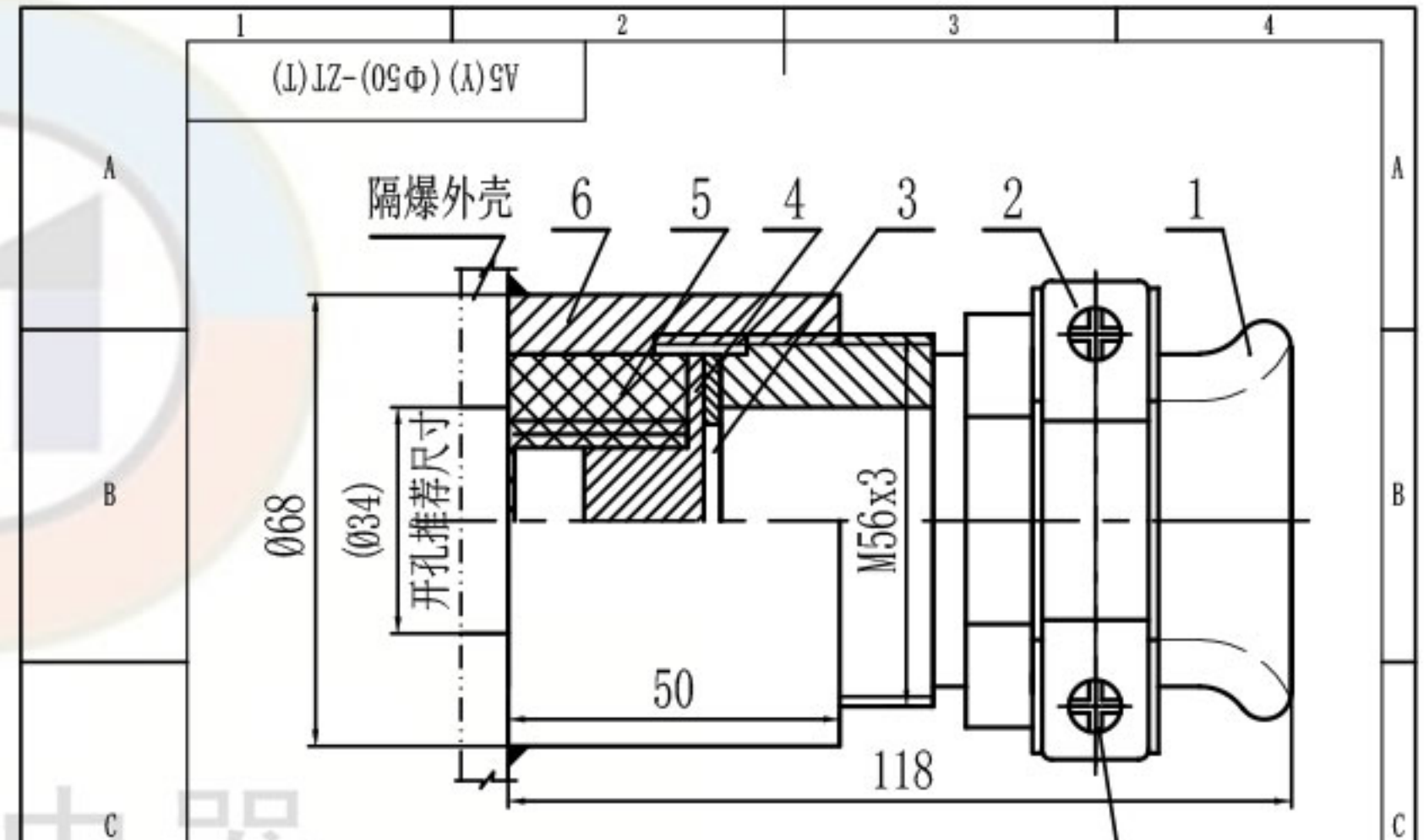
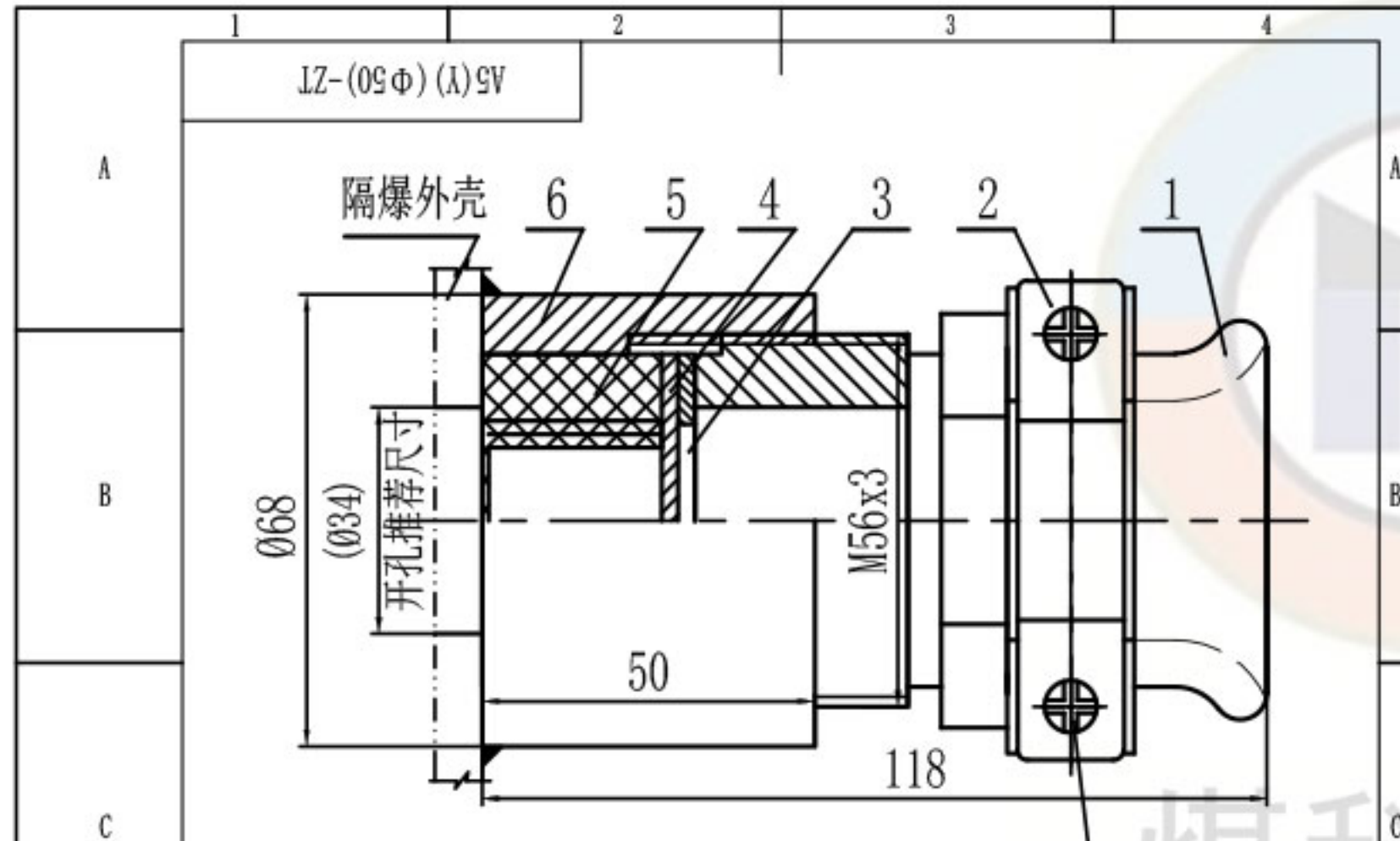


直通节 使用方式

A5(Φ50)压板式堵片全套+直通节

A5(Φ50)压板式堵头全套+直通节



技术要求

1. 符合标准GB/T 3836-2021、Q/MK MA0301-2022的相关规定。
2. 本产品应通过国家指定的检验单位检验合格,并取得相关检验报告方能生产销售。

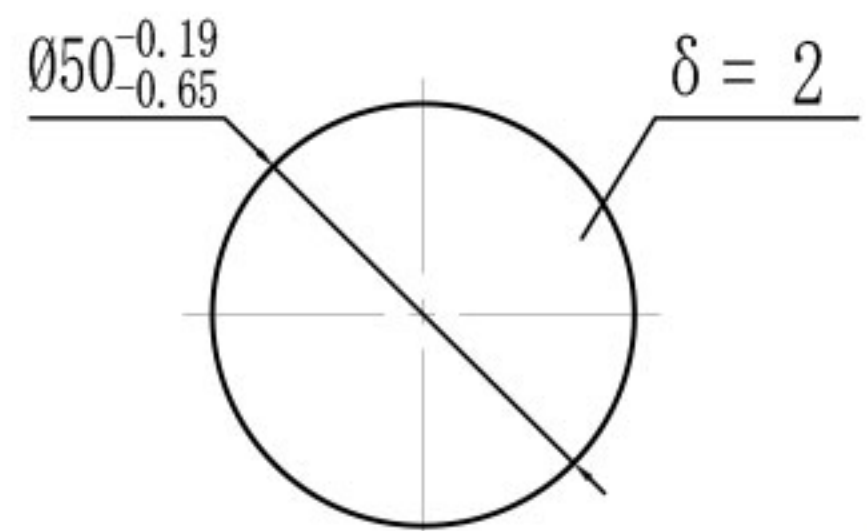
技术要求

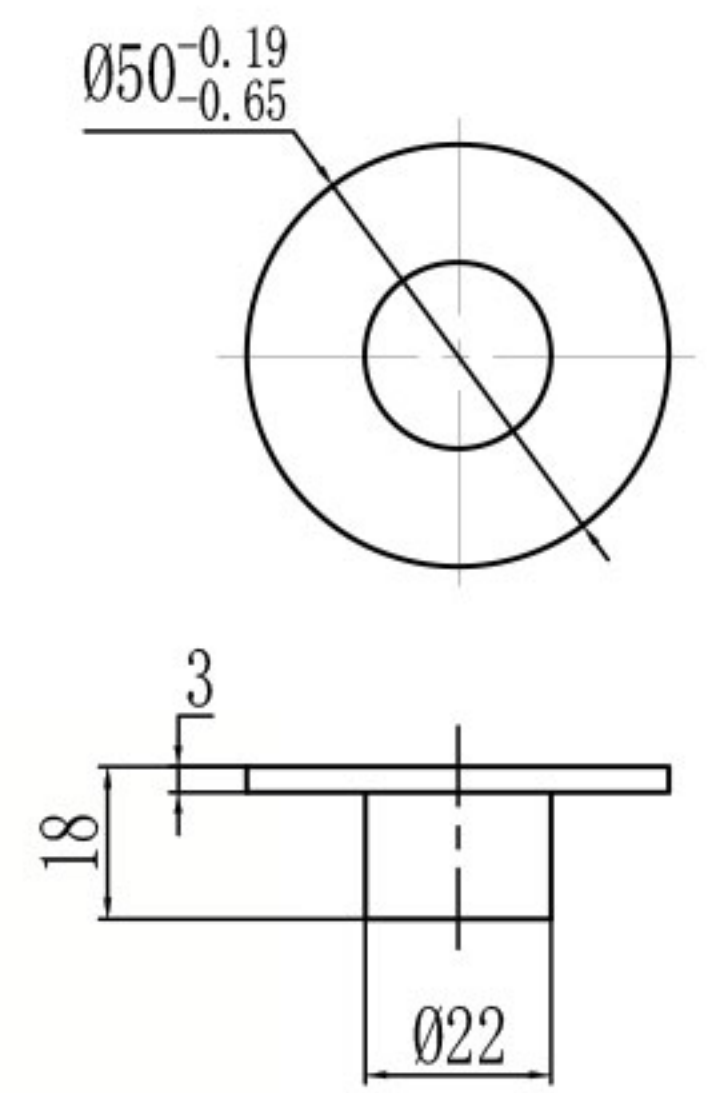
1. 符合标准GB/T 3836-2021、Q/MK MA0301-2022的相关规定。
2. 本产品应通过国家指定的检验单位检验合格,并取得相关检验报告方能生产销售。

D	9	GB/T 97.1-2002	平垫 6	2	Q235A		镀锌	
	8	GB/T 93-1987	弹垫 6	2	65Mn		镀锌	
	7	GB/T 822-2000	螺钉 M6x30	2	Q235A		镀锌	
	6	ZT-A5-Φ50	A5直通节(Φ50)	1	Q235A			
	5	JQ-A5-Φ50	A5橡胶圈(Φ50)	1	丁腈橡胶			
	4	DP-A5-Φ50	A5堵片(Φ50)	1	Q235A		镀锌	
	3	DQ-A5-Φ50	A5垫圈(Φ50)	1	Q235A		镀锌	
	2	YT-A5	A5压条	1	Q235A		镀锌	
	1	YJ-A5(Y)	A5压板式	1	Q235A		镀锌	
零件代号								
借(通)用件登记	序号	代号	名称	数量	材料	单件重量(g)	总计备注	
旧底图总号					A5(Φ50)型 防爆电缆引入装置		无锡煤科电器有限公司	
底图总号								
标记	处数	分区	更改文件号	签名	年月日	阶段标记	重量 比例	
设计	zouxyuan	2023-03-15	标准化				1:1	
签字					A5(Φ50)压板式堵片全套+直通节			
日期					A5(Y)(Φ50)-ZT			
批准				共 1 张 第 1 张		版本 DW23C15	替代	

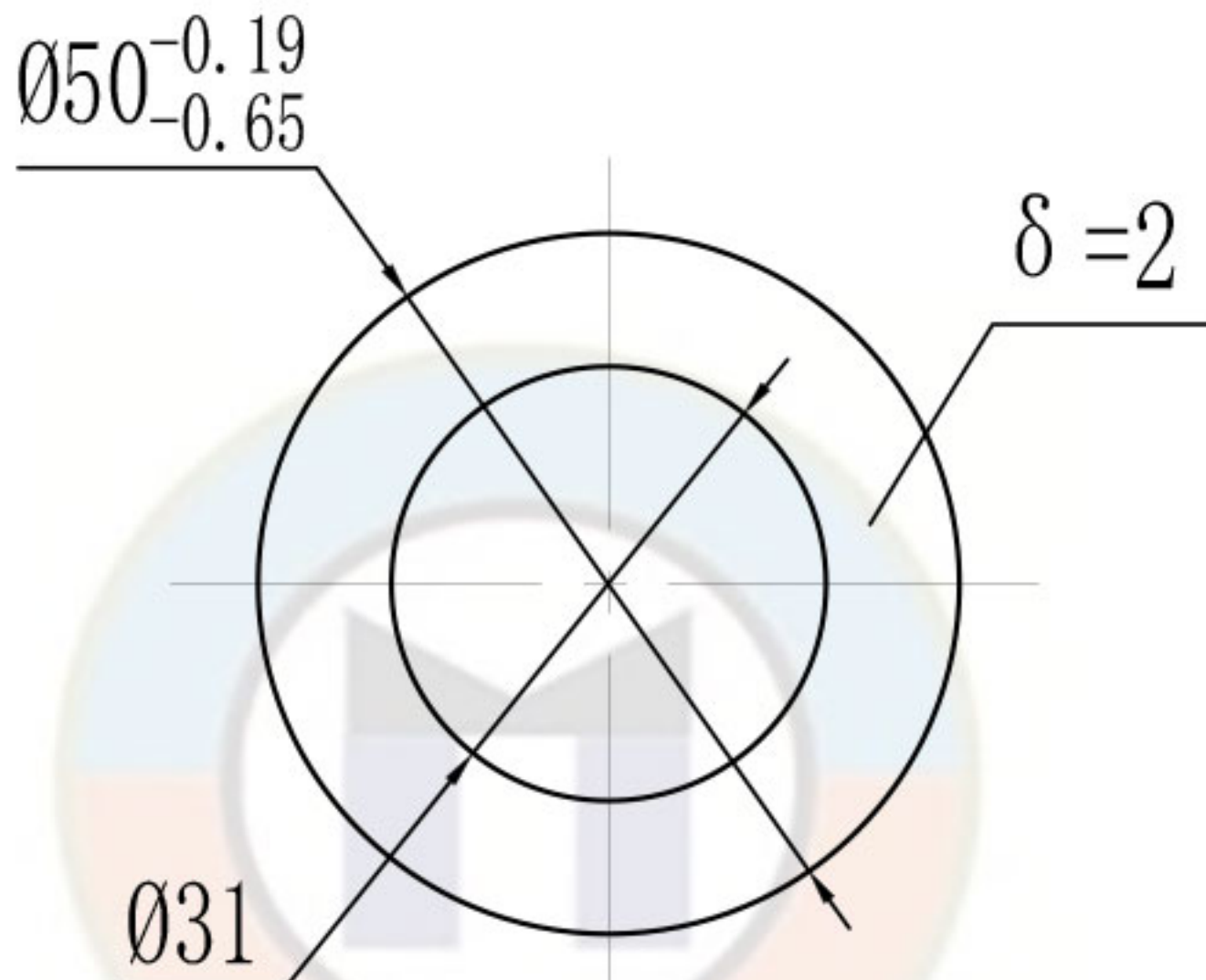
D	9	GB/T 97.1-2002	平垫 6	2	Q235A		镀锌	
	8	GB/T 93-1987	弹垫 6	2	65Mn		镀锌	
	7	GB/T 822-2000	螺钉 M6x30	2	Q235A		镀锌	
	6	ZT-A5-Φ50	A5直通节(Φ50)	1	Q235A			
	5	JQ-A5-Φ50	A5橡胶圈(Φ50)	1	丁腈橡胶			
	4	DT-A5-Φ50	A5堵头(Φ50)	1	Q235A		镀锌	
	3	DQ-A5-Φ50	A5垫圈(Φ50)	1	Q235A		镀锌	
	2	YT-A5	A5压条	1	Q235A		镀锌	
	1	YJ-A5(Y)	A5压板式	1	Q235A		镀锌	
零件代号								
借(通)用件登记	序号	代号	名称	数量	材料	单件重量(g)	总计备注	
旧底图总号					A5(Φ50)型 防爆电缆引入装置		无锡煤科电器有限公司	
底图总号								
标记	处数	分区	更改文件号	签名	年月日	阶段标记	重量 比例	
设计	zouxyuan	2023-03-15	标准化				1:1	
签字					A5(Φ50)压板式堵头全套+直通节			
日期					A5(Y)(Φ50)-ZT(T)			
批准				共 1 张 第 1 张		版本 DW23C15	替代	

使用中堵片和堵头二选其一

	1	2	3	4					
A	09Φ-A5-ID								
B									
C									
D									
	技术要求 1. 去毛刺、镀锌处理; 2. 符合标准Q/MK MA0301-2022、GB/T 3836-2021的相关规定。								
零件代号									
借(通)用件登记									
旧底图总号									
底图总号									
	Q235A 无锡煤科电器有限公司								
标记	处数	分区	更改文件号	签名	年月日	阶段标记	重量	比例	A5堵片(Φ50)
设计	zouxuayan	2023-03-15	标准化					1:1	
签字	校核		工艺						DP-A5-Φ50
日期	主管设计		审核	zoufb	2023-03-15				
			批准			共 1 张 第 1 张	版本 DW23C15	替代	
	1	2	3	4					

	1	2	3	4					
A	09Φ-A5-ID								
B									
C									
D									
	技术要求 1. 去毛刺、镀锌处理; 2. 符合标准Q/MK MA0301-2022、GB/T 3836-2021的相关规定。								
零件代号									
借(通)用件登记									
旧底图总号									
底图总号									
	Q235A 无锡煤科电器有限公司								
标记	处数	分区	更改文件号	签名	年月日	阶段标记	重量	比例	A5堵头(Φ50)
设计	zouxuayan	2023-03-15	标准化					1:1	
签字	校核		工艺						DT-A5-Φ50
日期	主管设计		审核	zoufb	2023-03-15				
			批准			共 1 张 第 1 张	版本 DW23C15	替代	
	1	2	3	4					

DQ-A5-φ50



煤科电器

Coaltech Electric

www.wxmkdq.cn

技术要求

1. 去毛刺、镀锌处理;
2. 符合标准Q/MK MA0301-2022、GB/T 3836-2021的相关规定.

零件代号

借(通)用件登记

旧底图总号

底图总号

签字

日期

							Q235A			无锡煤科电器有限公司	
							阶段标记	重量	比例	A5垫圈(φ50)	
设计	zouxyuan	2023-03-15	标准化					1:1			
校核			工艺						DQ-A5-φ50		
主管设计			审核	zoufb	2023-03-15						
			批准			共 1 张 第 1 张	版本 DW23C15	替代			

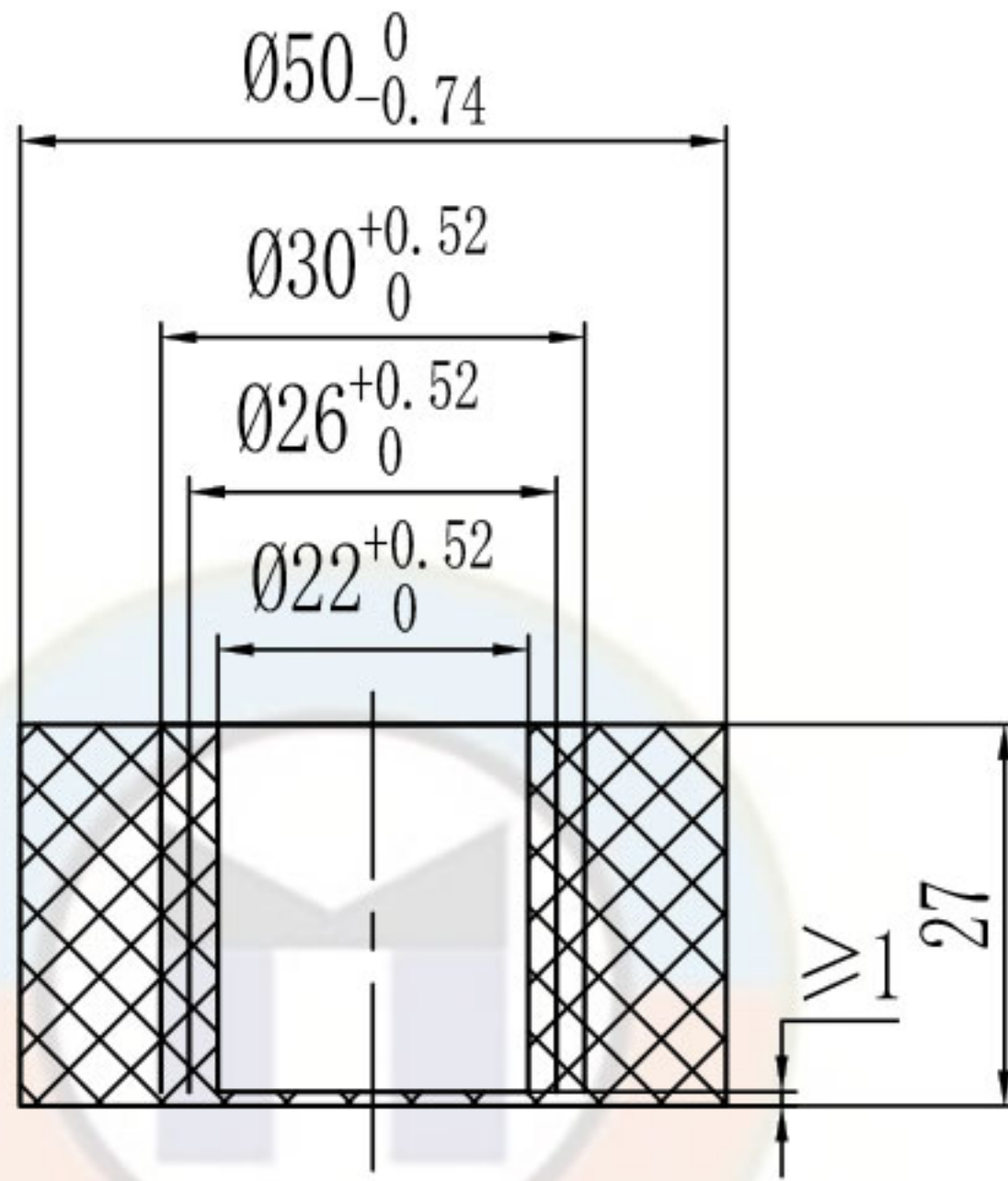
1

2

3

4

09Φ-5V-01



技术条件

1. 制造商名称：无锡煤科电器有限公司；
2. 颜色：黑色；
3. 表面处理：硫化压制成型，无表面处理；
4. 填充剂百分比和其他添加剂在内的准确完整数据如右表格；
5. 应能通过GB/T 3836.1-2021中的7.2.1条规定的热稳定性试验。
6. 应能通过GB/T 3836.1-2021中的26.11条规定的耐化学试剂试验。
7. 符合标准GB/T 3836-2021、Q/MK MA0301-2022的相关规定。
8. 内孔Φ22适用的电缆外径范围：Φ21.0 - Φ22.0；
内孔Φ26适用的电缆外径范围：Φ25.0 - Φ26.0。
内孔Φ30适用的电缆外径范围：Φ29.0 - Φ30.0。
9. 连续运行温度（COT）：-20℃ ~ 120℃

填充剂百分比和其他添加剂在内的准确完整数据

序号	名称及型号	百分比
1	丁腈40	50%
2	双T促进剂	1%
3	硬脂酸	1%
4	DM硫化促进剂	1%
5	硫磺	1%
6	氧化锌	2%
7	硼酸锌	2%
8	氢氧化铝	10%
9	三氧化二锑	8%
10	轻质碳酸钙	8%
11	黑炭	6%
12	二辛脂	10%

零件代号

借(通)用件登记

旧底图总号

底图总号

标记	处数	分区	更改文件号	签名	年月日	阶段标记	重量	比例
设计	zouxyuan	2023-03-15	标准化					1:1
校核			工艺					
主管设计			审核	zoufb	2023-03-15			
			批准			共1张 第1张	版本 DW23C15	替代

丁腈橡胶

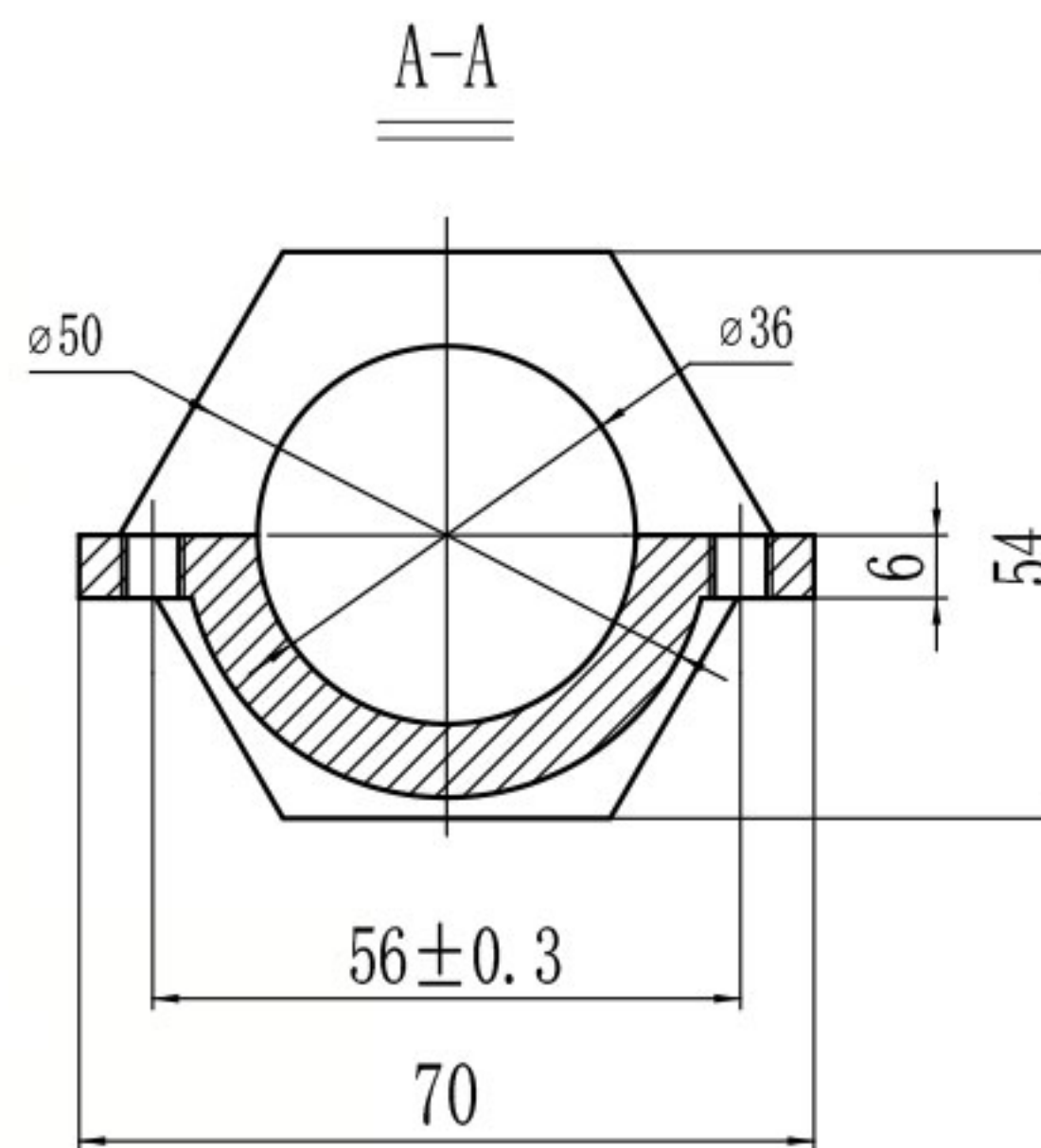
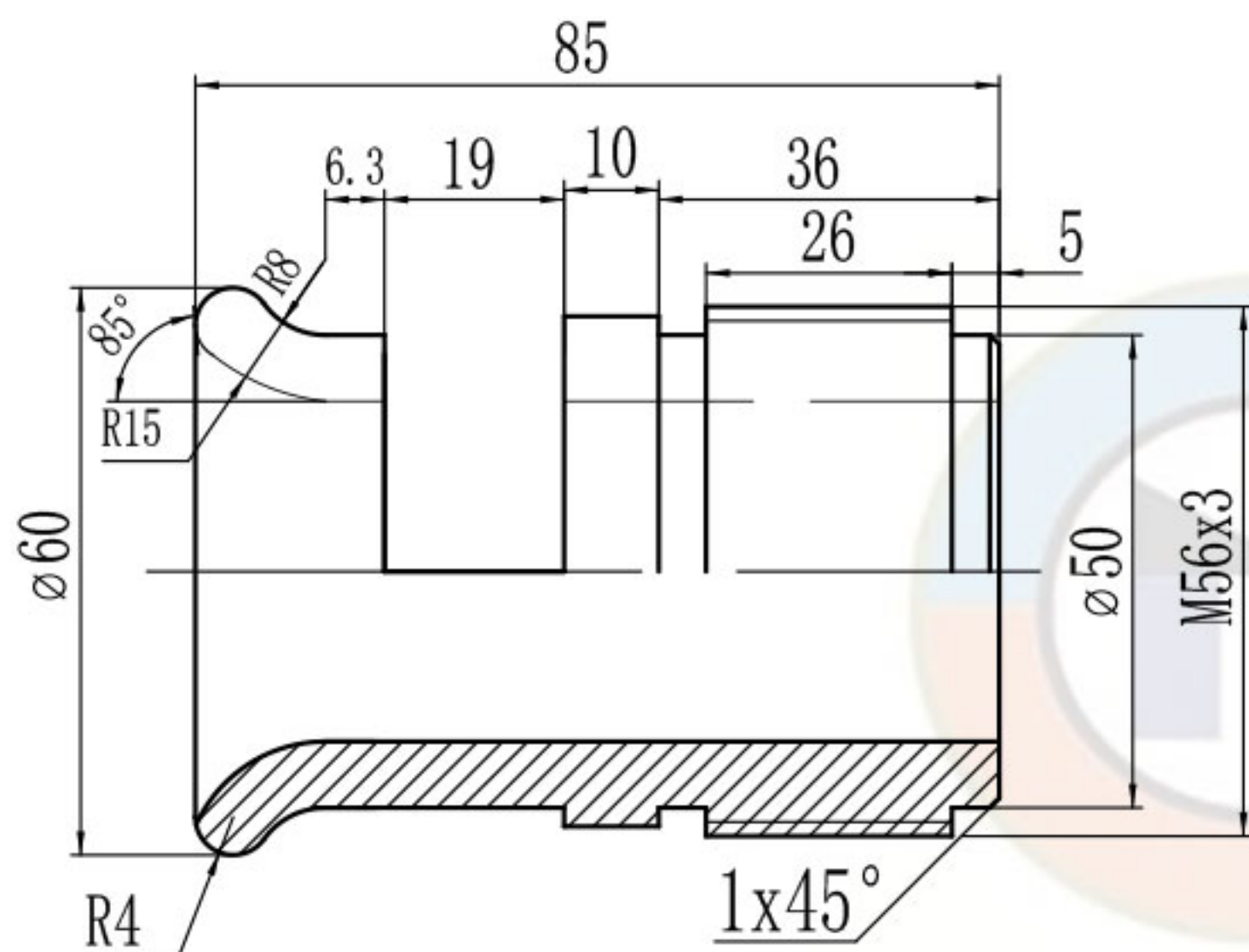
无锡煤科电器有限公司

A5橡胶圈(Φ50)

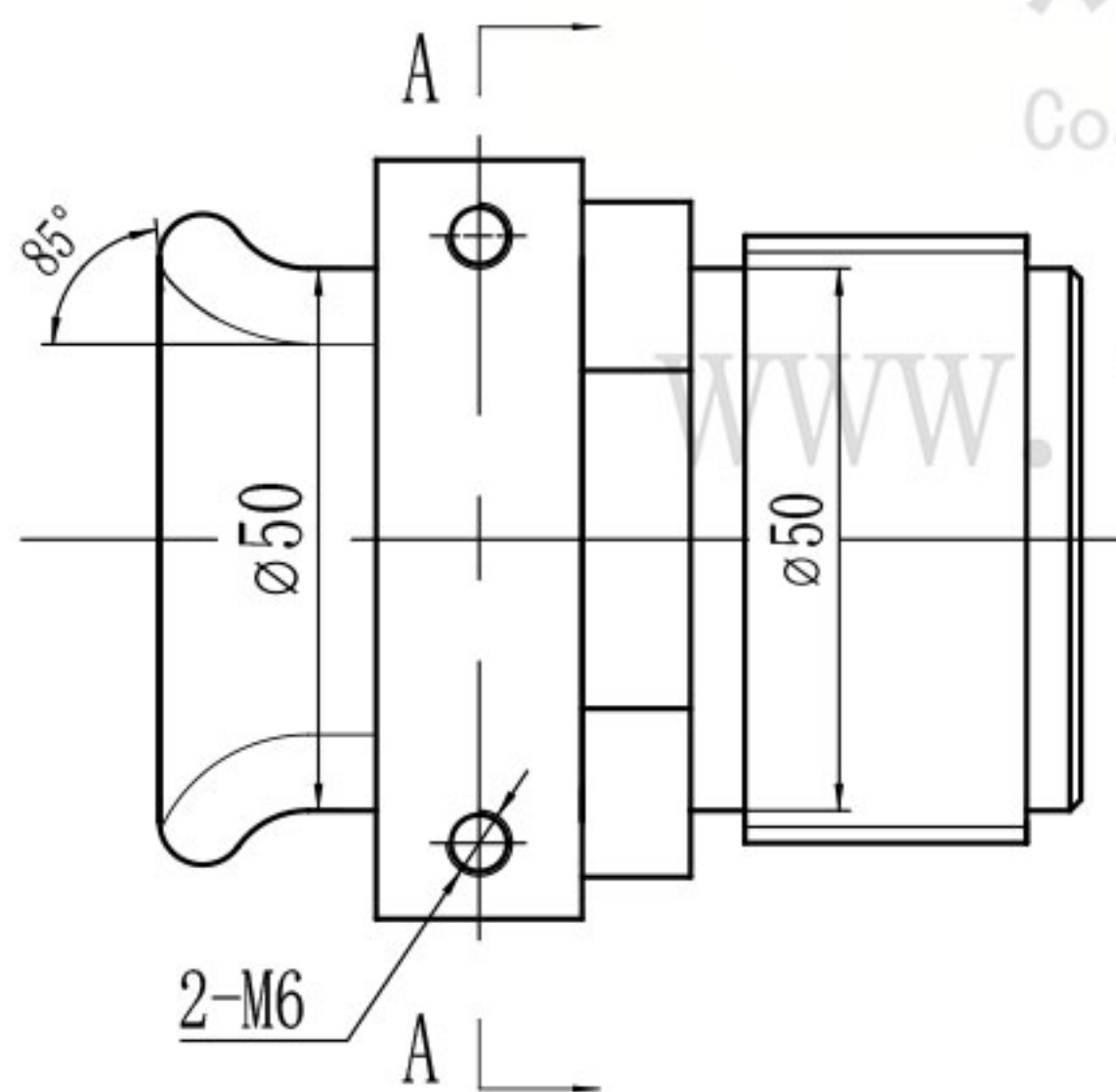
JQ-A5-Φ50

(A) 9V-fA

其余 $\nabla 12.5$



煤科电器
Coaltech Electric



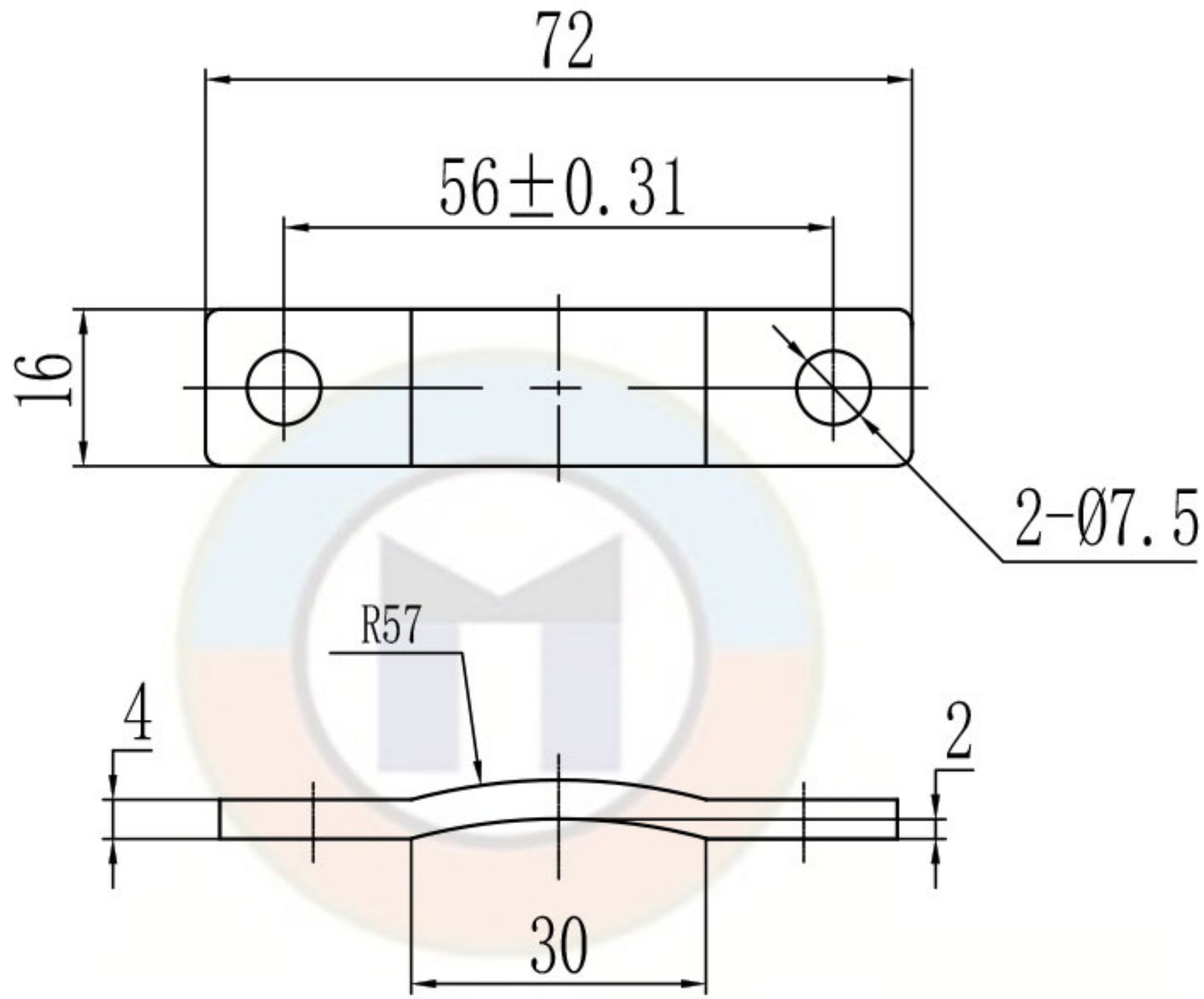
技术要求

1. 去毛刺、镀锌处理;
2. 符合标准Q/MK MA0301-2022、GB/T 3836-2021的相关规定.

零件代号
借(通)用件登记
描图
描校
旧底图总号
底图总号
签字
日期

						Q235A			无锡煤科电器有限公司		
标记	处数	分区	更改文件号	签名	年月日	阶段	标记	重量	比例	A5压板式	
设计	zouxyuan	2023-03-15	标准化						1:1		
校核			工艺						YJ-A5(Y)		
主管设计			审核	zoufb	2023-03-15						
						共张	第张	版本	DW23C15	替代	

GV-LA



煤科电器
Coaltech Electric

www.wxmkdq.cn

技术要求

1. 去毛刺、镀锌处理;
2. 符合标准Q/MK MA0301-2022、GB/T 3836-2021的相关规定.

零件代号

借(通)用件登记

旧底图总号

底图总号

签字

日期

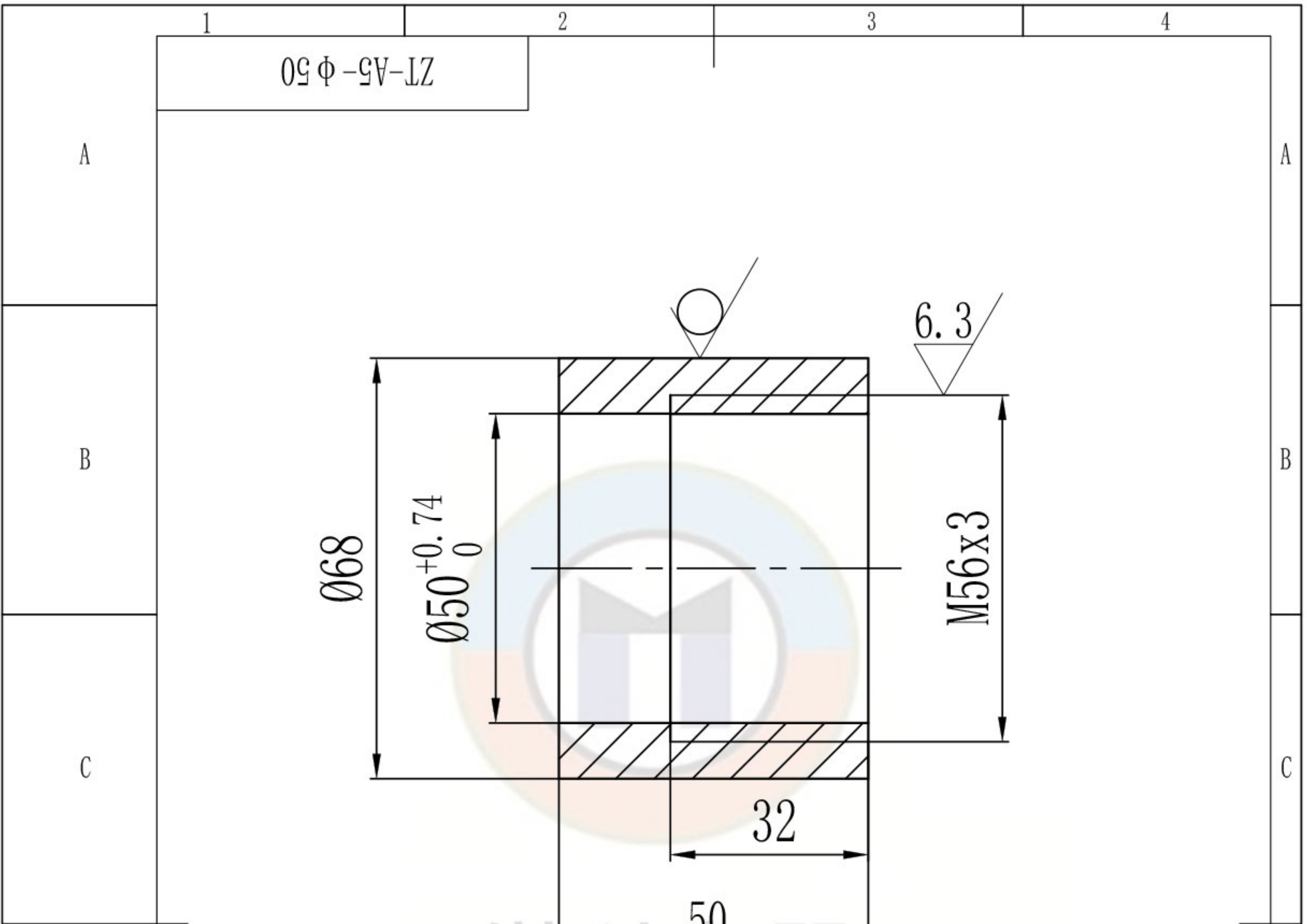
							Q235A			无锡煤科电器有限公司	
							阶段标记	重量	比例	A5压条	
	标记	处数	分区	更改文件号	签名	年月日			1:1		
	设计	zouxuan	2023-03-15	标准化						YT-A5	
	校核			工艺							
	主管设计			审核	zoufb	2023-03-15					
				批准			共 1 张	第 1 张	版本 DW23C15	替代	

1

2

3

4



煤科电器
Coaltech Electric

www.wxmkdq.cn

技术要求

1. 未注公差的尺寸公差等级按GB1804-m。
2. 符合标准Q/MK MA0301-2022、GB/T 3836-2021的相关规定。

零件代号
借(通)用件登记

旧底图总号							Q235A			无锡煤科电器有限公司		
底图总号							阶段标记	重量	比例	A5直通节(φ50)		
签字	设计	zouxyuan	2023-03-15	标准化				525.3g	1:1			
日期	主管设计			审核	zoufb	2023-03-15				ZT-A5-φ50		
				批准			共1张	第1张	版本	DW23C15	替代	