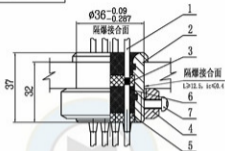


9CΦ-022-91Z1



技术条件

1. 将4毫米橡胶部分设置在隔板的中间。
2. 橡胶部分两端用环氧树脂浇封, 两端浇封部分的厚度都不小于4毫米。
3. 浇封漆不允许开裂、剥落、收缩、碰撞、分解、软化等。

技术参数

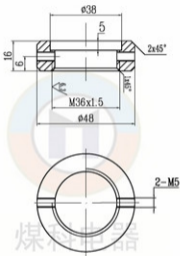
1. 电压等级: 220V

7	GB65-85	螺钉 5	1			
6	本图	环氧树脂				
5	FT-18F	封头	1	阻燃丁腈橡胶		隔爆电连接件
4	SJ-Φ36(JZ)	锁紧螺母	1	黄铜		隔爆电连接件
3	FT-18G	隔板	1	阻燃丁腈橡胶		
2	TT-Φ36(JZ)	铜套	1	黄铜		隔爆电连接件
1	DX-Z	通讯介质	16	20线或到轴或网线		隔爆电连接件

图号	代号	名称	数量	材料	单件	总计	备注
					重量	重量	
				JZ16-220 隔爆型穿墙端子	无锡煤科电器有限公司		
					总图		
					JZ16-220-Φ36		
				共 1 页	第 1 页		

(Zf)Z-9Φ-fS

全部 ∇ 6.3



技术要求

1. 未注公差尺寸公差等级按GB1804-m。
2. 未注倒角为R1。

修(通)者登记

图 号

图 校

图 号

图 号

图 号

设计	校对	审核	工艺	日期
设计	校对	审核	工艺	日期
设计	校对	审核	工艺	日期
设计	校对	审核	工艺	日期

H59-1或H62黄铜

无锡煤科电器有限公司

锁紧螺母

SJ-Φ36(JZ)

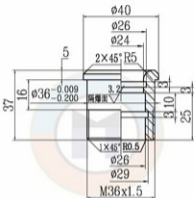
图 号 比例

1:1

共 1 页 第 1 页

幅面: A4

(Zf)9EΦ-LL

其余 ∇ 6.3

技术要求

1. 未注公差尺寸公差等级按GB1804-m。
2. 未注行位公差按一级。
3. 未注倒角为R1。
4. 隔爆面长大于12.5, 注意保护隔爆面。

图(表)号

图

图

图

图

图

图

图

图

H59-1或H62黄铜

无锡煤科电器有限公司

铜套

TT-Φ36(JZ)

图样标记

图样比例

共 1 页 第 1 页

幅面: A4

Z-XD

根据客户要求定制



煤科电器

Coaltech Electric

图(通)号登记

图 号

图 校

图号总号

图号总号

图 号

设计	校对	审核	工艺	外敷	更改文号	签字	日期

RV聚氯乙烯绝缘线
或同轴线
或网线

图样标记

重量

比例

共 1 页 第 1 页

无锡煤科电器有限公司

通讯介质

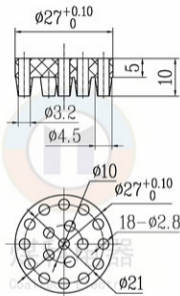
DX-Z

幅面: A4

技术要求:

1、图中尺寸为6的部分的导线应剥去绝缘外层。

J8I-Ld



技术参数:

1. 本封头适合的隔爆安装铜套类型有: M36×1.5和 $\phi 36$ 。

图(表)号登记

图 号

图 校

图号总号

图号总号

图 号

标记 外敷 更改文科号 签字 日期

设计 标准号

校对 审定

审核 日期

工艺 日期

阻燃丁腈橡胶

无锡煤科电器有限公司

封头

FT-18F

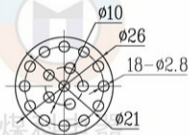
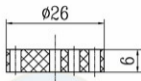
图样标记 重量 比例

共 1 页 第 1 页

共 1 页 第 1 页

幅面: A4

98T-Ld



技术参数:

1. 本绝缘板适合的隔爆安装铜套类型有: M36×1.5和Φ36。

修(通)件登记

图 号

版 次

图号总号

图号总号

签 字

标记	外数	更改文号	签字	日期
----	----	------	----	----

设计	标准	图样标记	重量	比例
----	----	------	----	----

日期	校对	审定	共 1 页	第 1 页
----	----	----	-------	-------

审核	日期	共 1 页	第 1 页
----	----	-------	-------

工艺	日期	共 1 页	第 1 页
----	----	-------	-------

阻燃丁腈橡胶

无锡煤科电器有限公司

隔板

FT-18G

制图: M4